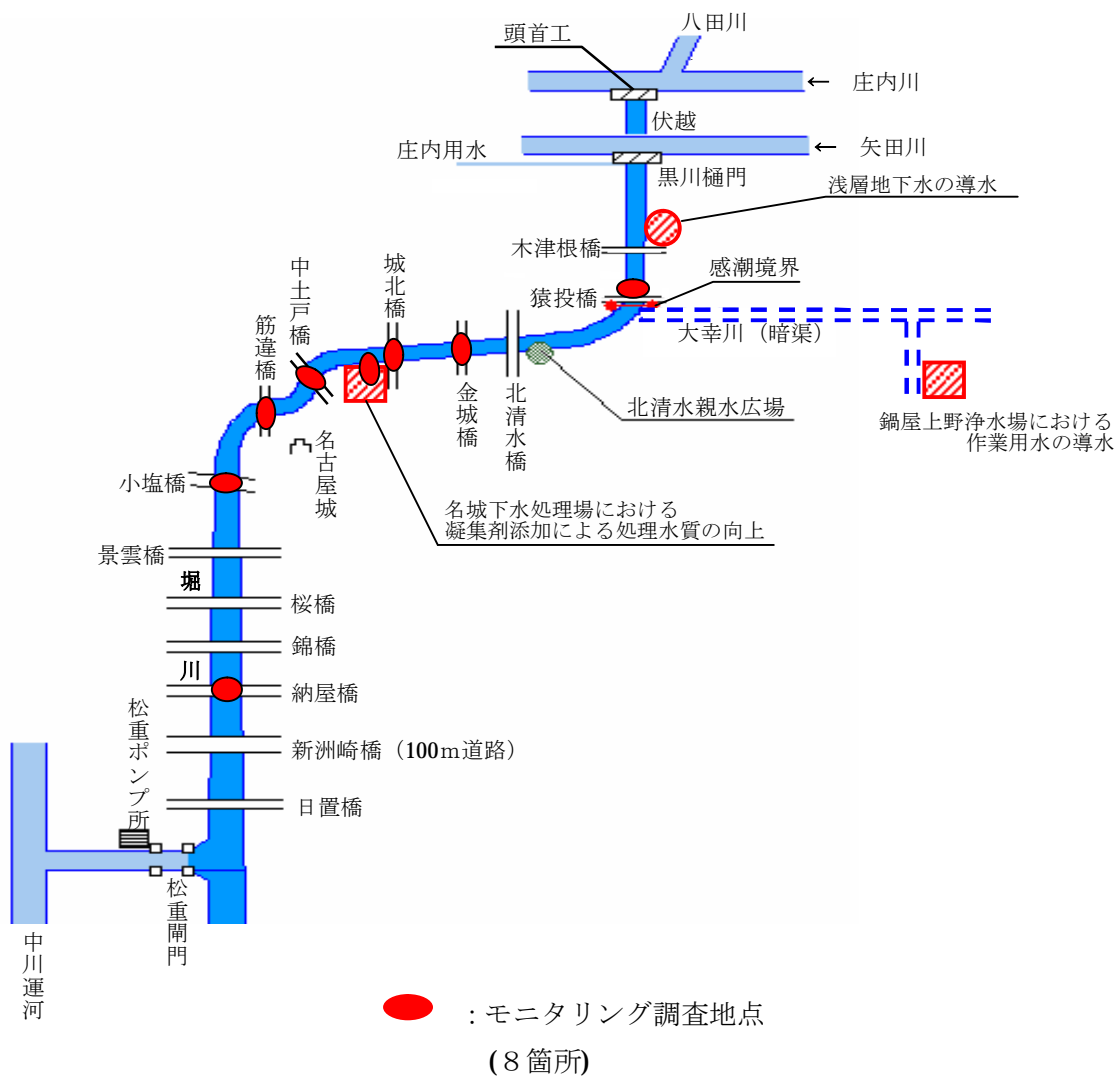
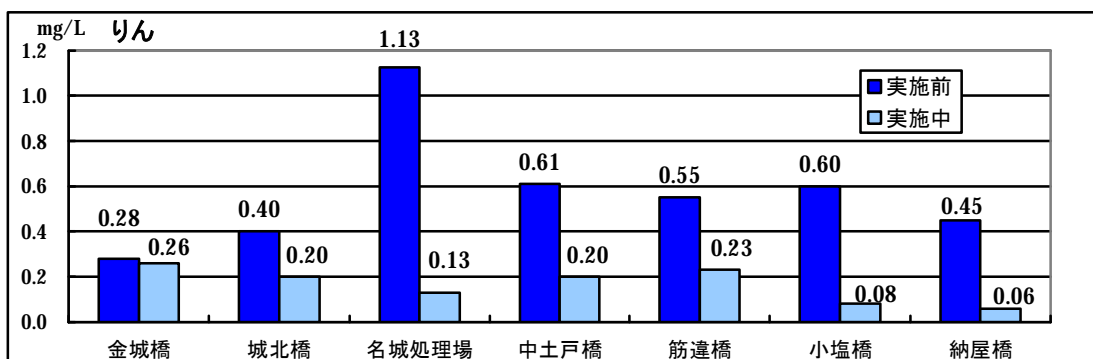
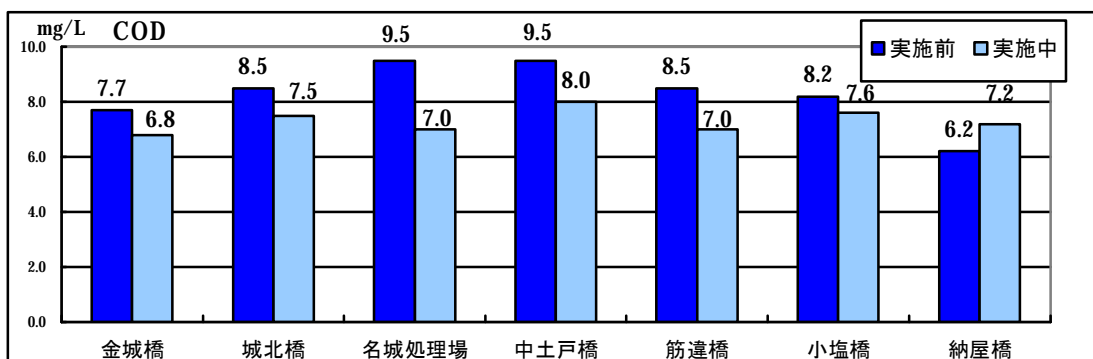
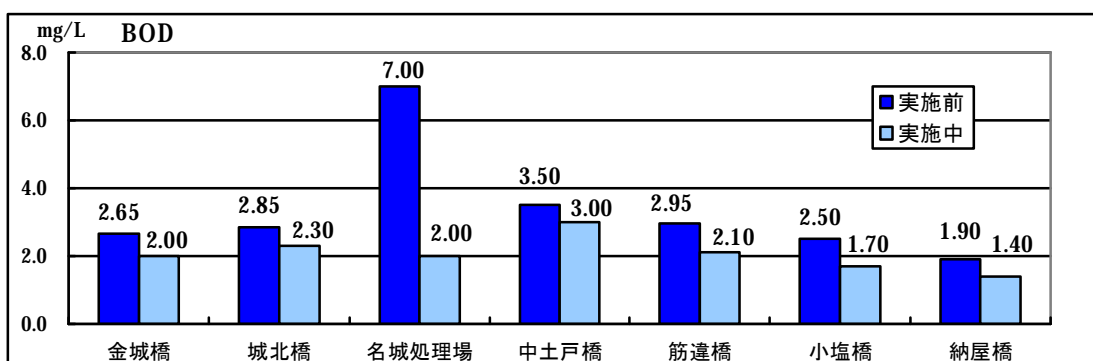
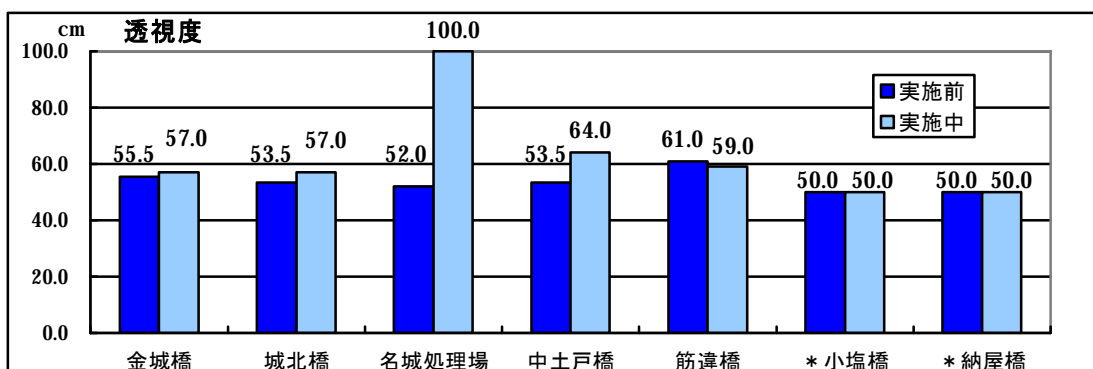


調査地点位置図



調査結果 (名古屋市実施、集計)



- ※ 上記グラフは、中潮の日の下げ潮時(満潮→干潮)のデータである。
- ※ 「実施前」は10月中2回分のデータの平均値、「実施中」は11月中1回分のデータである。
- ※ 「透視度」グラフの小塩橋、納屋橋の実測値は、透視度計が「50cm」のものを使用しており、「50cm以上」である。
- ※ 名城処理場は、処理水のデータである。